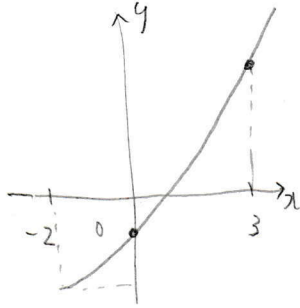


- (1) 関数  $y = x^2 + 4x + c$  ( $0 \leq x \leq 3$ ) において最大値が 10 のとき、 $c$  の値を求めなさい。

$$y = (x+2)^2 - 4 + c$$



7578)  
 $x=3$  のときに  $y=10$  と仮定して計算

$$9 + 12 + c = 10$$

$$\underline{c = -11}$$

- (2) 関数  $y = -x^2 + 2x + c$  ( $0 \leq x \leq 3$ ) において最小値が  $-6$  のとき、 $c$  の値を求めなさい。

$$y = -(x^2 - 2x) + c$$

$$y = -(x-1)^2 + 1 + c$$

7578)  $x=3$  のときに  $y=-6$  と仮定して

計算

$$-9 + 6 + c = -6$$

$$\underline{c = -3}$$

