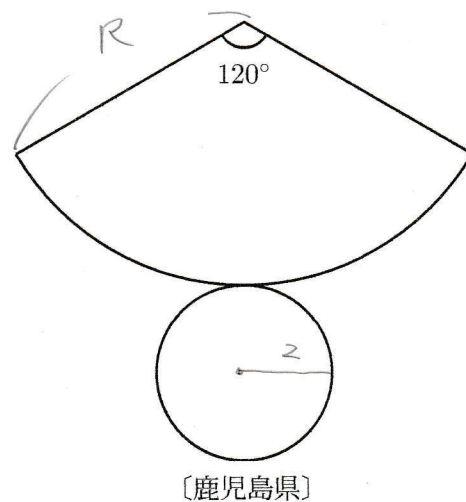


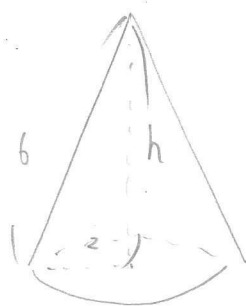
展開図が右の図のような円すいがある。底面の円の半径が2 cm のとき、円すいの高さは何 cm か。ただし、円周率は π とする。



$$2\pi R \times \frac{1}{3} = 4\pi$$

$$\frac{2}{3}R = 4$$

$$R = 6$$



円すいの高さ h とすると

$$h = \sqrt{6^2 - 2^2}$$

$$= \sqrt{32}$$

$$= 4\sqrt{2}$$

$$\underline{4\sqrt{2} \text{ cm}}$$