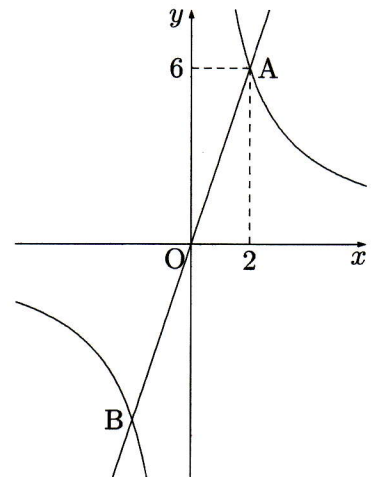




比例反比例 1

1. 右のグラフは $y = ax$ と $y = \frac{b}{x}$ のグラフの様子をあらわしたものである。2つのグラフの交点をそれぞれ A, B とし、点 A の座標が $(2, 6)$ であるとき、次の問いに答えなさい。



(1) B の座標を求めなさい。

$$(-2, -6)$$

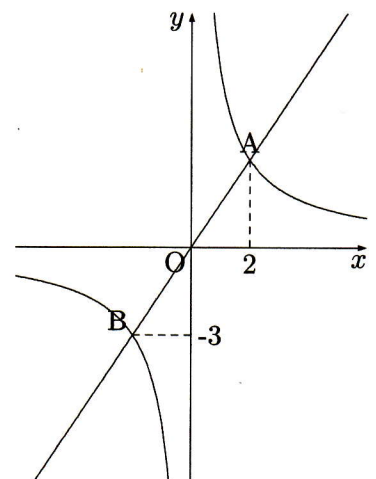
(2) a, b の値を求めなさい。

$$a = 3, b = 12$$

(3) $y = \frac{b}{x}$ のグラフ上にあつて、 x, y 座標がともに整数となる点は全部で何個あるか求めなさい。

12個

2. 右のグラフは $y = ax$ と $y = \frac{b}{x}$ のグラフの様子をあらわしたものである。2つのグラフの交点をそれぞれ A, B とし、点 A の x 座標が 2、点 B の y 座標が -3 であるとき、次の問いに答えなさい。



(1) B の x 座標を求めなさい。

$$(-2, -3)$$

(2) a, b の値を求めなさい。

$$a = \frac{3}{2}, b = 6$$

(3) $y = \frac{b}{x}$ のグラフ上にあつて、 x, y 座標がともに整数となる点は全部で何個あるか求めなさい。

8個

