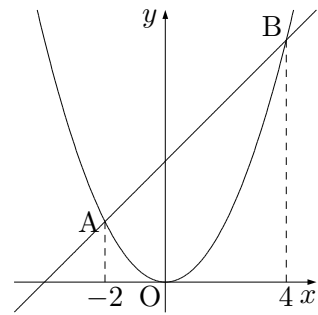


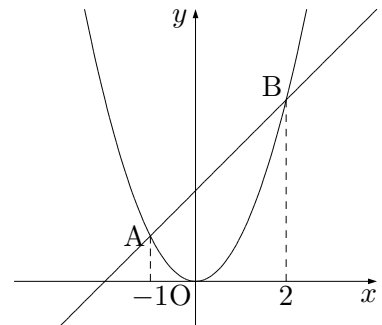
放物線 1

1. 次のグラフは $y = \frac{1}{2}x^2$ と直線のグラフです。この2つのグラフの交点を A, B とし、その x 座標はそれぞれ $-2, 4$ である。このとき次の問いに答えなさい。



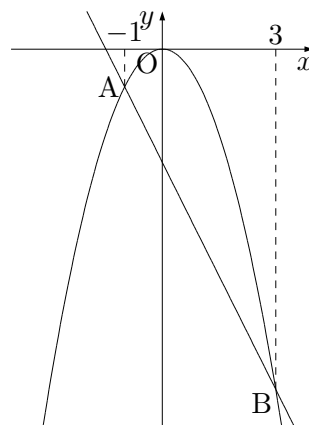
- (1) 点 A の y 座標を求めなさい。
- (2) 2 点 A, B を通る直線の式を求めなさい。
- (3) OAB の面積を求めなさい。

2. 次のグラフは $y = x^2$ と直線のグラフです。この2つのグラフの交点を A, B とし、その x 座標はそれぞれ $-1, 2$ である。このとき次の問いに答えなさい。



- (1) 点 A の y 座標を求めなさい。
- (2) 2 点 A, B を通る直線の式を求めなさい。
- (3) OAB の面積を求めなさい。

3. 次のグラフは $y = -x^2$ と直線のグラフです。この2つのグラフの交点を A, B とし、その x 座標はそれぞれ $-1, 3$ である。このとき次の問いに答えなさい。

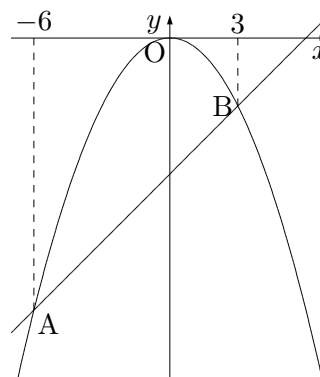


- (1) 点 A の y 座標を求めなさい。

- (2) 2 点 A, B を通る直線の式を求めなさい。

- (3) OAB の面積を求めなさい。

4. 次のグラフは $y = -\frac{1}{3}x^2$ と直線のグラフです。この2つのグラフの交点を A, B とし、その x 座標はそれぞれ $-6, 3$ である。このとき次の問いに答えなさい。



- (1) 点 A の y 座標を求めなさい。

- (2) 2 点 A, B を通る直線の式を求めなさい。

- (3) OAB の面積を求めなさい。