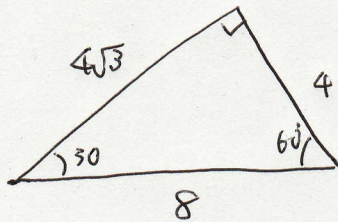
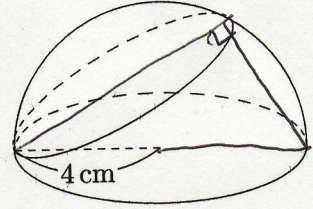




半径 4 cm の半球が平らな面に置いてある。この半球を平らな面に対して、 30° 傾けて図のようにマジックで円を書いた。このとき、この円の半径を求めなさい。ただし円周率は π とします。

半径



$$4\sqrt{3} \div 2 = 2\sqrt{3}$$

半径
 $2\sqrt{3} \text{ cm}$

面積

$S = 12\pi \text{ cm}^2$

(5)

