



11月2

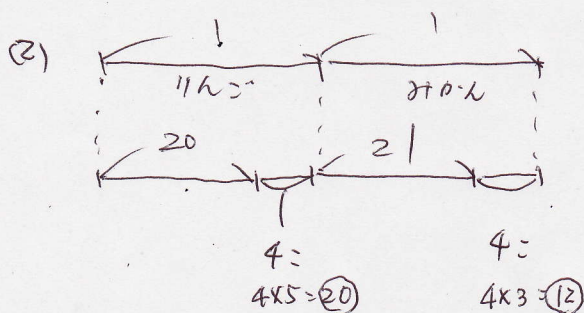


太郎君は、箱Aにはりんごを、箱Bにはみかんをそれぞれ詰めました。それぞれの箱の重さを量ったところ、2つの箱は同じ重さでした。りんご1個の重さとみかん1個の重さの比は5:3です。太郎君はこの2つの箱A、Bを桃子さんに送ったところ、桃子さんは早速花子さんにりんご、みかんをそれぞれ4個ずつあげました。その結果、箱Aと箱Bの重さの比は20:21となりました。箱の重さは考えないものとして、次の問いに答えなさい。

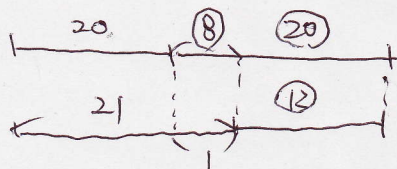
- (1) 最初、Aに箱詰めされたりんごの個数とBに箱詰めされたみかんの個数の比を最も簡単な整数の比で求めなさい。
- (2) 最初、Aに箱詰めされていたりんごの個数を求めなさい。

① $\frac{1}{5} : \frac{1}{3} = 3 : 5$

[成蹊中]



りんごのみかんをそれぞれ8kgずつと



1に合わせた量が⑧であるから

りんごは $20 \times 8 + 20 = 180$

りんご17の重さは5kgなので

$180 \div 5 = 36$

36個

