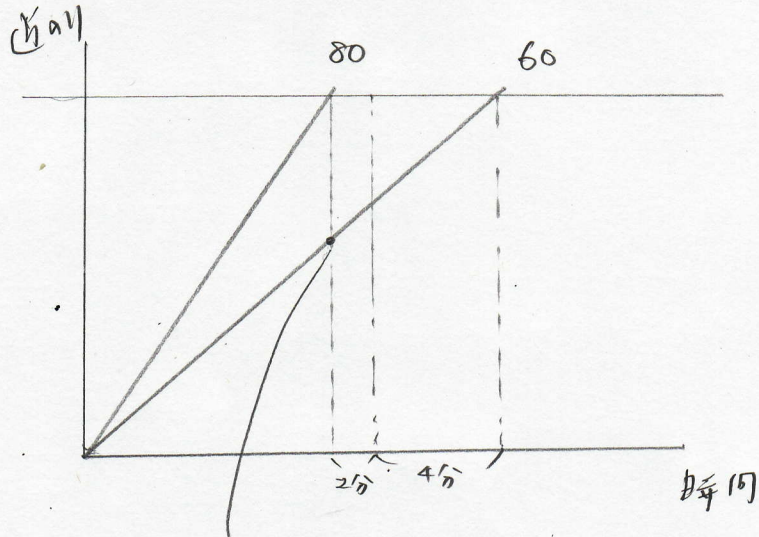




速227



家から駅まで毎分60mの速さで歩くと予定よりも4分遅れ、毎分80mで歩くと予定よりも2分早く着きます。家から駅までは何mですか。 [足立学園中]



7-11の6分前

毎分80mで歩くと予定よりも2分早く着く、毎分60mとの道のりの差は

$$60 \times 6 = 360 \text{ m}$$

よってその差は

$$360 \div (80 - 60) = 18 \text{ 分}$$

したがって

$$18 \times 80 = 1440$$

1440 m

