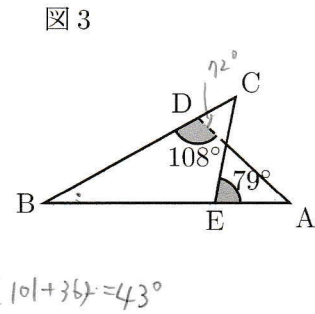
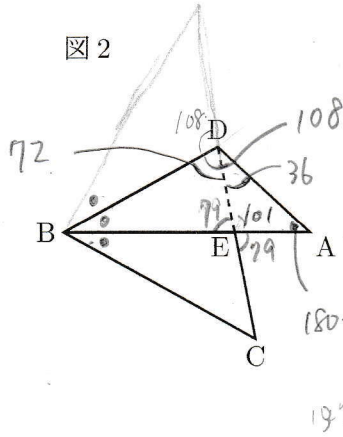
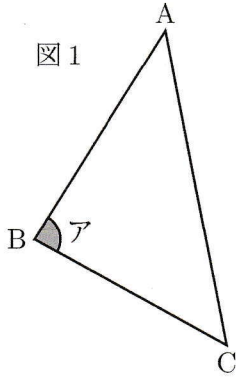


問19

図1の三角形ABCを図2のように折り、次に図3のように折ったところBCがBDに重なりました。アの角度は 度です。



[青山学院中]

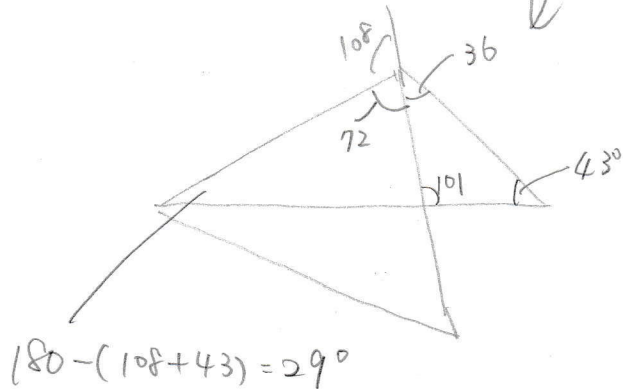
$$\begin{aligned} \angle A + 2\bullet &= 101 \\ -) \angle A + \bullet &= 72 \\ \hline \bullet &= 29 \end{aligned}$$

... この解き方はいいけど、
一度解いた後で出した

$$B = 3 \times 29 = 87$$

$$\underline{87^\circ}$$

おもしろい
これで解いた



$$29 \times 3 = 87^\circ$$