

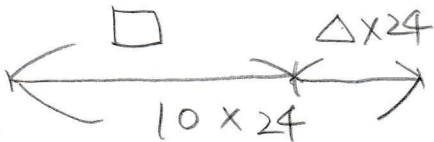
⇒ 7.15

ある会社では、毎日一定の量の仕事が入ってきます。いづらか仕事が多まった状態から10人で仕事を行うと、ちょうど24日で次の日に残す仕事なくなります。16人で仕事を行うと、ちょうど12日で次の日に残す仕事なくなります。

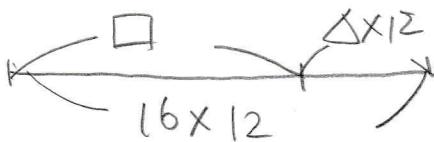
それでは、28人で仕事を行うと、何日で次の日に残す仕事なくなりますか。

[筑波大附属中]

□ ~ 残った仕事 Δ ~ 日当り仕事



$$\square + 24 \times \Delta = 240$$



$$\square + 12 \times \Delta = 192$$

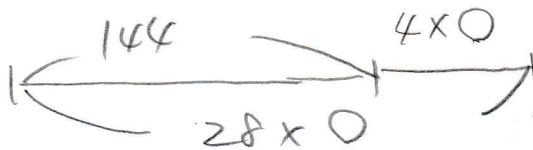
$$12 \times \Delta = 48$$

$$\Delta = 4$$

$$\begin{array}{r} 16 \\ 12 \\ \hline 32 \\ 16 \\ \hline 192 \end{array}$$

$$\begin{aligned} \square &= 240 - 24 \times 4 = \\ &= 144 \end{aligned}$$

$$\begin{array}{r} 240 \\ 96 \\ \hline 144 \end{array}$$



$$28 \times 0 - 4 \times 0 = 144$$

$$28 \times 0 = 144$$

$$0 = 6$$

6日