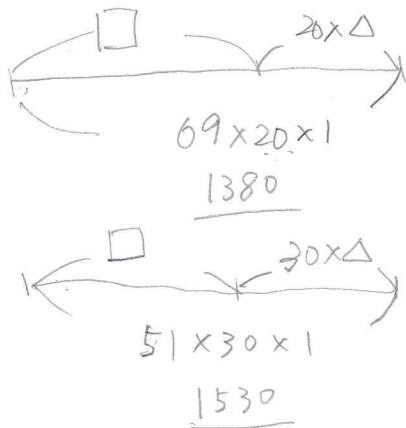


毎日一定の量が草が生えてくる牧場に何頭かの牛を放牧しています。69頭の牛を放牧すると牧場の草を20日で食べつくし、また、51頭の牛を放牧すると30日で食べつくします。どの牛も1日に食べる量は等しく、その量を1山とします。

- (1) 10日間で牧場に生える草の量は何山ですか。
- (2) はじめに牧場に生えていた草の量は何山ですか。
- (3) 牛と馬を合わせて70頭放牧したところ、15日で草を食べつくしました。馬1頭が1日に食べる草の量は2山です。放牧した牛と馬はそれぞれ何頭でしたか。

□ 牧場に生えていた草 Δ 1日あたり生える草

[穎明館中]



$$10 \times \Delta = 1530 - 1380$$

$$10 \times \Delta = 150$$

$$\Delta = 15$$

$$\square = 1380 - 20 \times 15$$

$$\square = 1080$$

(1) $15 \times 10 = 150$ 150 山

(2) 1080 山

(3) $\{ 2 \times 0 + 1 \times (70 - 0) \} \times 15$

$$15 \times 0 + 1050 = 1305$$

$$15 \times 0 = 255$$

$$0 = 17$$

馬 17頭 牛 53頭

$$1080 + 15 \times 15 = 1305$$

$$1305 \div 15 = 87$$

$$87 - 70 = 17$$

17頭