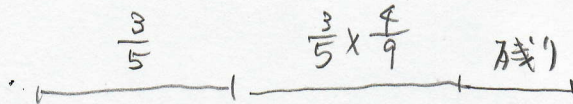




割合 16



ある仕事を、1日目は全体の $\frac{3}{5}$ 、2日目は1日目の $\frac{4}{9}$ を行ったとき、3日目に2日目の何分のいくつを行うと仕上がりますか。 [かえつ有明中]



$$\frac{3}{5} + \frac{3}{5} \times \frac{4}{9} = \frac{3}{5} + \frac{4}{15} = \frac{13}{15}$$

$$\text{残り} \text{は } 1 - \frac{13}{15} = \frac{2}{15}$$

2日目 $\frac{4}{15}$ だから

$$\frac{4}{15} \times \square = \frac{2}{15}$$

$$\square = \frac{1}{2}$$

$$\underline{\underline{\text{よ. } \frac{1}{2}}}$$

