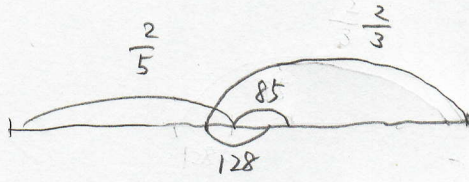


全人数 = 1

A君の学校の男子の生徒数は全体の $\frac{2}{5}$ より85人多く、女子の生徒数は全体の生徒数の $\frac{2}{3}$ より128人少ない。全体の生徒数と男子の生徒数を求めなさい。〔城北埼玉中〕



$$\frac{2}{5} + \frac{2}{3} = \frac{6}{15} + \frac{10}{15}$$
$$= \frac{16}{15}$$

$$\frac{16}{15} - 1 = \frac{1}{15}$$

$$128 - 85 = 43$$

$$43 \div \frac{1}{15} = 645$$

645人