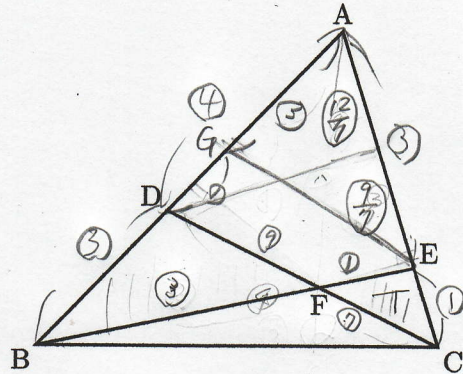




10月5日



右の図の三角形ABCにおいて、 $AD:DB=4:3$ 、 $AE:EC=3:1$ とし、BEとCDの交った点をFとします。三角形BDFと三角形CEFの面積比を最も簡単な整数比で表すと  :  です。



図より E を通り DC に平行線を引くとその交点を G とすると

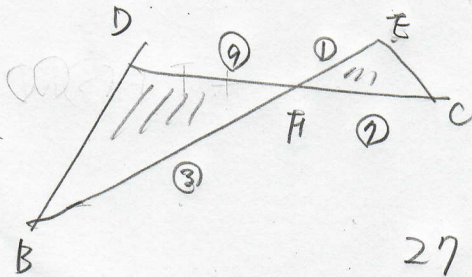
$$AG:GD = 3:1$$

$$\text{つまり } BF:FE = BD:DG = 3:1$$

同様にして BE の平行線を引きると

$$\frac{DF}{FC} = \frac{DE}{EC} = \frac{3}{1} = 3$$

$$\frac{BF}{FE} = \frac{3}{1} = 3$$



$$9 \times 3 = 1 \times 7$$

$$\underline{27 = 7}$$

×ネララスやアールを使えば  
もっと早く解ける

