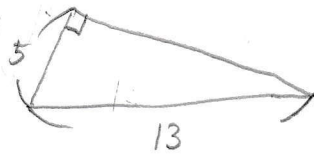
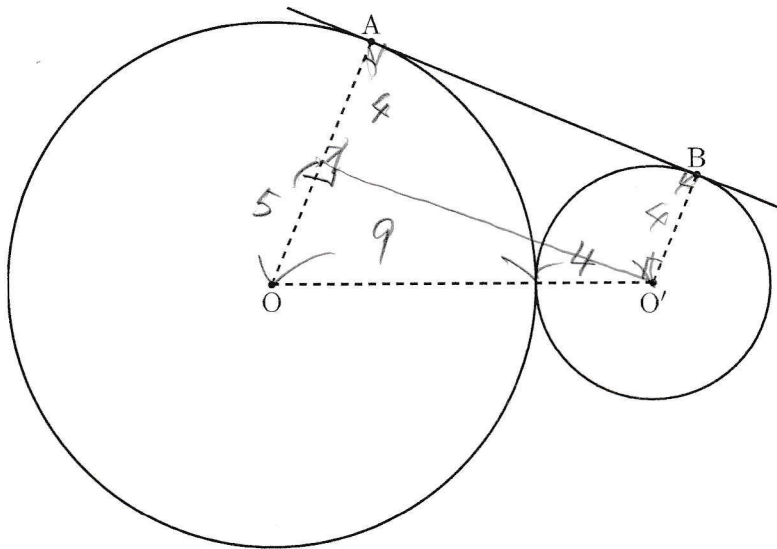


zukeito26-1

下の図において、直線 AB は点 A, B でそれぞれ円 O, O' と接する接線である。円 O の半径は 9, 円 O' の半径は 4 である。また、この 2 円 O, O' は外接している。このとき、線分 AB の長さを求めよ。



$$\sqrt{169 - 25} = \sqrt{144} = 12$$

12