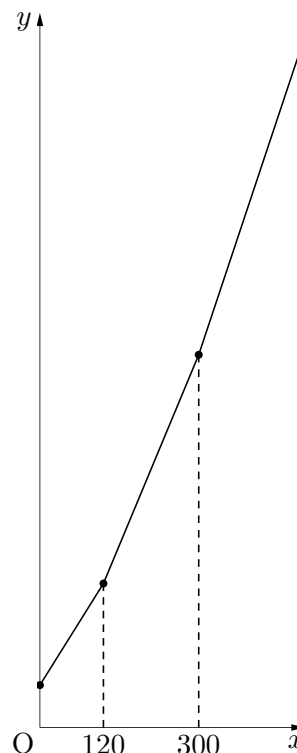


A市における1か月分の電気料金は、基本料金と月間電気使用量に応じた料金の合計になっている。下の表は、基本料金と月間電気使用量に応じた料金を表わしたものである。月間電気使用量が x kWhのとき、1か月分の電気料金を y 円とする。 x, y の関係をグラフにすると図のようになった。このとき、次の問いに答えなさい。

基本料金	1か月につき800円	
月間電気使用量に応じた料金	月間電気使用量のうち、最初の120kWhまで	1kWhにつき16円
	月間電気使用量のうち、120kWhをこえ300kWhまで	1kWhにつき24円
	月間電気使用量のうち、300kWhをこえる	1kWhにつき30円

(注) 電気使用量には、キロワット時 (kWh) という単位を用いる。
1kWhは1kWの電力を1時間使用したときのエネルギーを表わす。

- (1) 月間電気使用量が120kWhのとき、電気料金はいくらかですか。
- (2) $120 \leq x \leq 300$ のとき、 y を x の式で表わしなさい。
- (3) 月間電気料金が10000円をはじめて超えるのは何kWh使用したときか。ただし、小数第1位を四捨五入して、自然数で答えなさい。



[和歌山改]