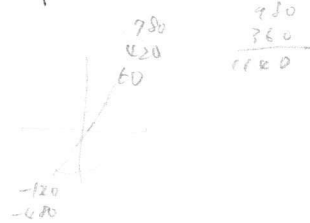


San(alcu)

✓
ok



次の問いに答えよ。

(1) 次の角のうち、その動径が 60° と同じ位置にある角はどれかすべて答えよ。

300° , 420° , 1040° , -60° , -300° , -780°

(2) 300° を弧度法で表せ。

(3) $-\frac{4}{3}\pi$ を度数法で表せ。

(1) $420^\circ, -300^\circ$

(2) $300 = 180 + 120 = \pi + \frac{2}{3}\pi = \frac{5}{3}\pi$

(3) $-\frac{4}{3} \times 180 = -240^\circ$