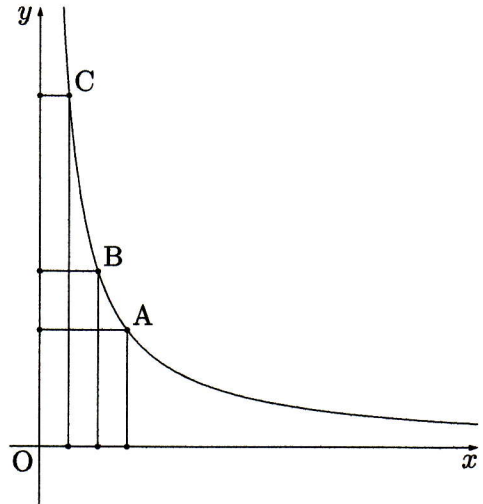




比例反比例 4

1. 図のグラフは $y = \frac{12}{x}$ の正の部分のグラフを表したものである。また、グラフ上に点 A をとり、A から x 軸、 y 軸にそれぞれ垂線を引き長方形を作る。またグラフ上に点 B、点 C ととって同様に長方形を作っていく。このとき次の問いに答えなさい。

図



(1) x の変域が $2 \leq x \leq 6$ のとき、 y の変域を求めなさい。

$$2 \leq y \leq 6$$

(2) 長方形の面積は常に一定である。この値を求めなさい。

$$12$$

(3) 長方形の対角線の中点は常にある曲線の上にある。この曲線の式を求めなさい。

$$P\left(t, \frac{12}{t}\right)$$

$$\text{中点 } Q\left(\frac{t}{2}, \frac{6}{t}\right)$$

$$xy = 3$$

$$y = \frac{3}{x}$$

