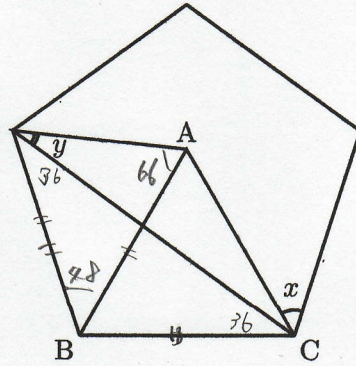


問8

図のように、正五角形の中に正三角形 ABC があるとき、 $\angle x$, $\angle y$ の大きさを求めなさい。



[千葉日本大学第一中]

$$\begin{aligned} \angle \alpha &= 108 - 60 \\ &= 48 \end{aligned} \quad 48^\circ \text{ 程度}$$

$$180 - 48 = 132$$

$$132 \div 2 = 66$$

$$\angle y = 66 - 36 = 30$$

$$30^\circ \text{ 程度}$$

