

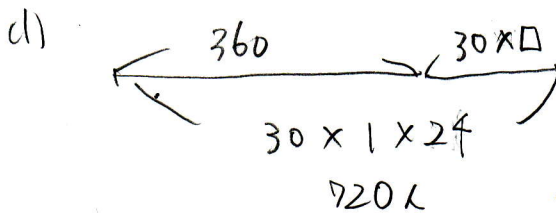
スキー場に2つのリフトA, Bが並行して頂上まで動いています。A, Bどちらのリフトも2人乗りで、いすは間隔8m、速さは秒速1.6mで動きます。

運行開始前にリフトの前に360人の人が並んでいて、今後とも一定の割合で人が並び、リフトには空き席がないように乗るものとします。リフトAのみを動かすと、30分で並んでいる人がなくなります。

(1) 1分間に何人の割合で人が並びますか。

(2) リフトA, Bをとともに動かすと、何分で並んでいる人はなくなりますか。

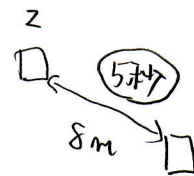
[神奈川大附属中]



$$30 \times \square = 360$$

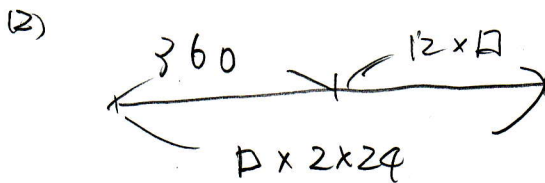
$$\square = 12$$

12人



$$60 \div 5 = 12$$

$12 \times 2 = 24$ 人 \therefore 1分内にリフトに乗る人



$$(48 - 12) \times \square = 360$$

$$\square = 10$$

10分