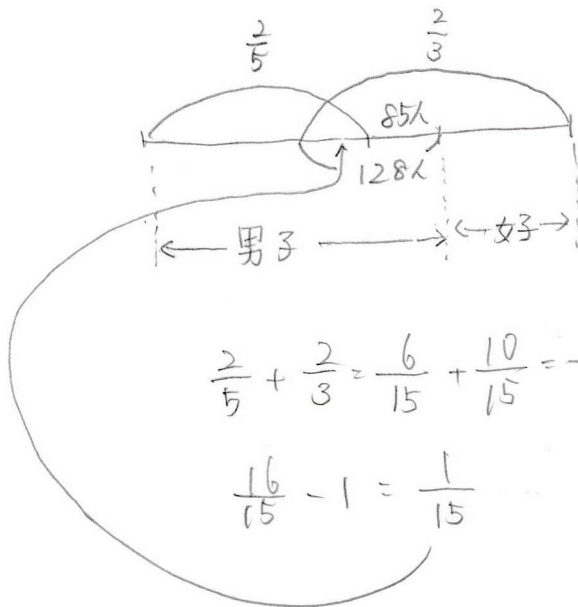


# 割合21

A君の学校の男子の生徒数は全体の $\frac{2}{5}$ より85人多く、女子の生徒数は全体の生徒数の $\frac{2}{3}$ より128人少ない。全体の生徒数と男子の生徒数を求めなさい。 [城北埼玉中]



$$128 - 85 = 43$$

$$43 \div \frac{1}{15} = 645$$

$$\underline{645 \text{人}}$$