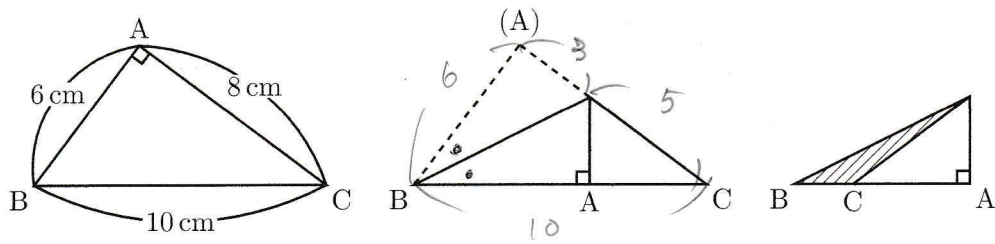


図75

直角三角形 ABC を図のように 2 回折りました。斜線部分の面積は cm^2 です。



[青山学院中]

手中央の図で角の二等分線の性質

AC は 3cm と 5cm に分かれます。

そして AB=6cm の AC=4cm であるから下図のようになります。



よって求める面積は

$$2 \times 3 \times \frac{1}{2} = 3$$

$$\underline{3 \text{ cm}^2}$$